



الوضعية عدد 1

يدخن رجل 10 علب سجائر كلّ أسبوع بحساب 2250 مي العلبة الواحدة. بمناسبة أسبوع الصّحة المغاربي أّقع الرّجل عن التّدخين.

ما هو المبلغ الذي يكون وقّره بعد إقلاعه عن التدخين مدّة 36 أسبوعا؟

فكّر الرّجل في شراء حاسوب لأبنائه فتبيّن أنّ ما وقّره لا يمثّل إلاّ ثلثي ثمن الحاسوب
ما هو المبلغ الناقص لشراء الحاسوب؟

قبل البائع المبلغ المتوقّر وأضاف للمبلغ الناقص عشره وخيّرّه في دفعه أقساطا شهرية متساوية على امتداد 3 أشهر أو 9 أشهر أو 12 أشهر.
كم سيدفع الرّجل شهريا حسب كلّ خيار؟



- المبلغ الذي وقّره بعد إقداه عن التدخين :

$$810 \text{ د} = 36 \times (10 \times 2250)$$

ثمن علبة السجائر

- المبلغ الناقص :

$$810 \text{ د} = 2 \text{ د} = 405$$

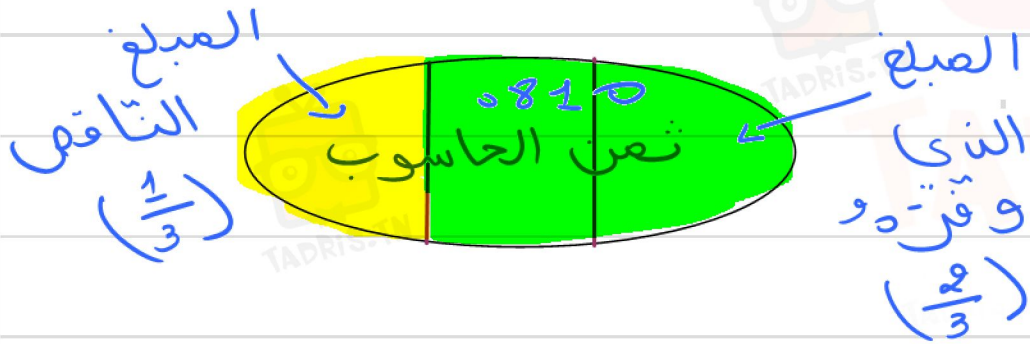
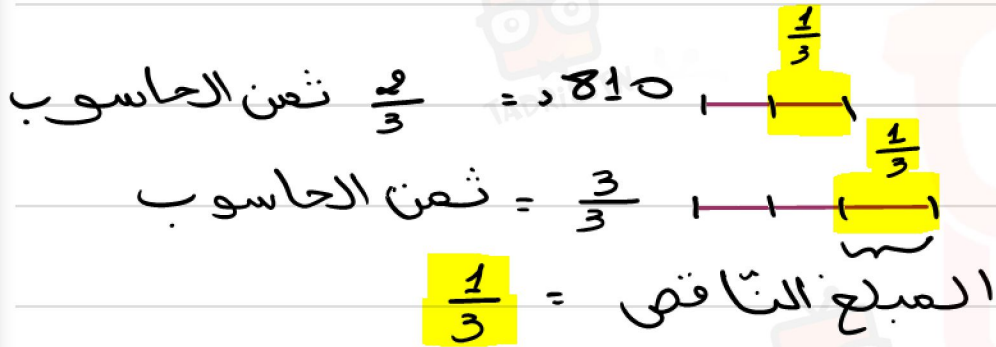
- المبلغ الناقص بعد الزيادة :

$$445500 = (405000 \div 10) + 405000$$

- يدفع شهرًا :

$$148500 = 3 \text{ د} = 445500 \quad (1)$$

$$43500 = 9 \text{ د} = 445500 \quad (2)$$





$$74250 \text{ د.ت.} \div 6 = 12375$$



TADRIS.TN



الوضعية عدد 2



لفلّاح ضيعة مغروسة أشجار برتقال وهي على شكل مستطيل يقيس محيطه بالدكم 72 بينما يقيس عرضه بالمتر 150

أحسب قيس مساحة الضيعة بالمتر المربع

تحتل الشجرة الواحدة مساحة معدّلها بالمتر المربع 36 وتنتج سنويا كمّية من البرتقال معدّلها بالكغ 70

أحسب بالكغ كتلة كامل المحصول

باع الفلّاح كامل محصول البرتقال بحساب 540 مي الكغ الواحد

أحسب بالدينار ثمن بيع كامل محصول البرتقال

توزّعت مصاريف الفلّاح على النحو التالي

مصاريف اليد العاملة بالدينار : 3600

مصاريف السّقي والتّسميد والمداوات خمس ثمن بيع كامل المحصول

أحسب بالدينار الدّخل الصّافي للفلّاح من هذه الصّابة



- قيس طول الضيعة:

$$\text{أحواض: } 720 \text{ دك} = 720 \text{ م}$$

$$(720 \div 2) - 150 = 210 \text{ م}$$

نصف المحيط

- مساحة الضيعة:

$$210 \times 150 = 31500 \text{ م}^2$$

- عدد أشجار البرتقال:

$$31500 \div 36 = 875 \text{ شجرة}$$

- كتلة محصول البرتقال:

$$875 \times 70 = 61250 \text{ كغ}$$



- نحن بيع البرتقال :

$$33075 \text{ د} = 540 \times 61250 = 33075000 \text{ مبي}$$

- مصاريف السقي والتسميد والمداونا :

$$33075 \text{ د} = 5 \times 6615$$

- الدّخل القافي :

$$33075 - (3600 + 6615) = 22860 \text{ د}$$